

# Опциональные аксессуары



## АС-адаптер питания (только серия CM)

Кат.но. 3527, AD-32 (AC100B)

Кат.но. 3528 AD-33 (AC110-120B)

Кат.но. 3529 AD-34 (AC220-240B)

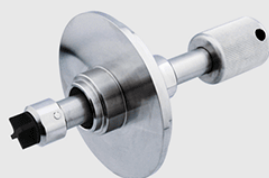
Используется для конвертации AC100/AC110-120/AC220-240 в DC24V и обеспечения питания.



## Подставка для CM-800 $\alpha$

RE-8607

Изображение слева – пример установки рефрактометра CM-800 $\alpha$  и АС-адаптера с помощью подставки.



## Очиститель для призмы

RE-67571 для фиттинга 2.5S

RE-67572 для фиттинга 3S

Больше информации на странице B9



## Кабель с коннектором для PAN-1DC

RE-75101

Кабель с включенным d-sub коннектором для выхода для питания (DC24V). Стандартная длина 2 м, может быть увеличена до 15 м.

## Кабели и детали

Кат.ном.	Название	Комментарии	Модель
RE-5635	Кабель для записывающего устройства	5 м	CM-800 $\alpha$
RE-5636	Кабель для записывающего устройства	10 м	CM-800 $\alpha$
RE-5638	Кабель для записывающего устройства	15 м	CM-800 $\alpha$
RE-5639	Кабель для записывающего устройства	20 м	CM-800 $\alpha$
RE-5677	Кабель RS-232C с коннектором d-sub 25	15 м	CM-800 $\alpha$
RE-65330	Кабель RS-232C с коннектором d-sub 9	15 м	CM-800 $\alpha$
RE-5647	Кабель RS-232C с коннектором d-sub 25	Выборочная длина до 15 м	CM-800 $\alpha$
RE-65331	Кабель RS-232C с коннектором d-sub 9	Выборочная длина до 15 м	CM-800 $\alpha$
RE-65301	Кабель RS-232C с коннектором d-sub 25	Длина 10 м; с увеличением до +1 м	Серия PRM $\alpha$
RE-65302	Сигнализационный выход	Длина 10 м; с увеличением до +1 м	Серия PRM $\alpha$
RE-65303	Кабель для записывающего устройства	Длина 10 м; с увеличением до +1 м	Серия PRM $\alpha$
RE-65311	Кабель между секциями измерения и отображения	Длина 10 м; с увеличением до +1 м	Серия PRM $\alpha$
RE-69113	Осушитель для секции измерения	Для защиты внутренней части	Серия PRM $\alpha$
RE-68002	O-ring	Между секцией измерения и переходником	Серии PRM $\alpha$ и CM $\alpha$
RE-65110	Кабель для CM-BASE	Длина 2 м; с увеличением до +1 м	CM $\alpha$ , $\beta$ серии и PAN-1DC