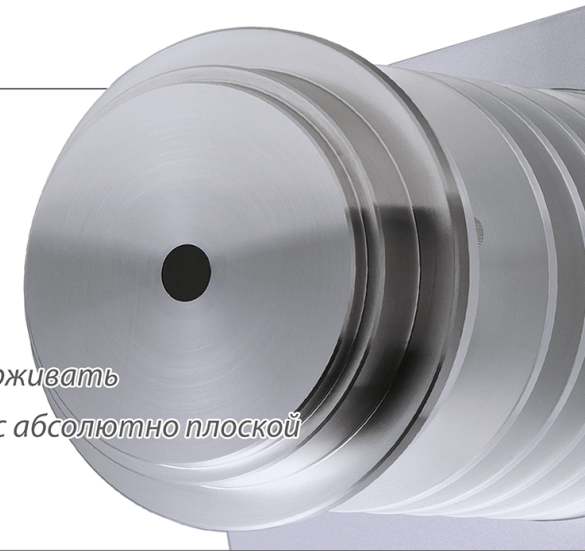
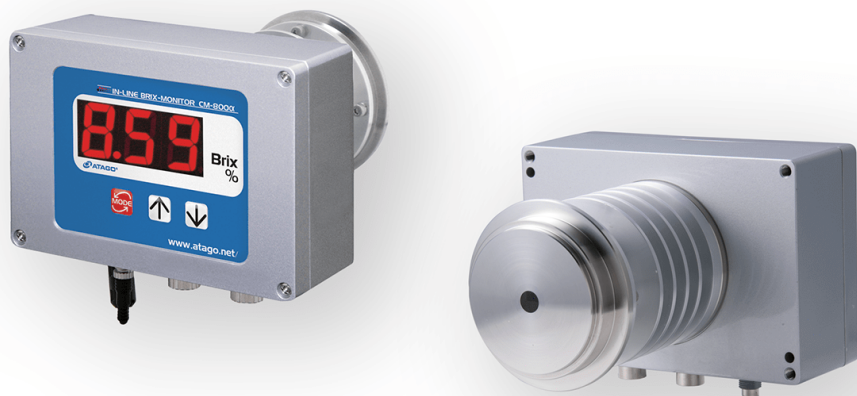


CM-800α



Уникальная способность выдерживать температуры от -15 до 160°C с абсолютно плоской измерительной секцией.

Новая версия серии CM совместима с фиттингами для серии PRM. Фиттинги доступны в различных формах и размерах. Точность $\pm 0.1\%$ во всем диапазоне измерения 0-80% Brix.

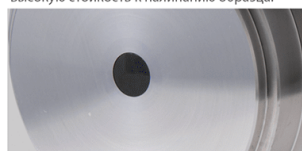
Спецификация

Проточный Brix-монитор CM-800α

Кат.номер	3564
Шкалы	Brix (ATK), Температура (°C/°F)
Диапазон измерений	Brix: 0.00...80.0%, Температура: -15...160°C / 5...320°F
Разрешение	Brix: 0.01 или 0.1 (возможность отображать значения до второго знака после запятой при измерении в диапазоне 0.00...9.99%) Температура: 1°C / 1°F
Точность измерений	Brix: $\pm 0.1\%$, Температура: $\pm 1^\circ\text{C}$ / $\pm 1^\circ\text{F}$
Функция АТК	5...100°C
Дисплей	Семисегментный LED
Вывод информации	Выход для внешнего записывающего устройства (DC4-20mA), выход RS-232C и сигнализационные выходы
Питание	DC24V *опциональный аксессуар, доступен адаптер для конвертации AC100V в DC24V
Материал	Призма: сапфир, оправа: SUS316L
Давление	0.98 МПа (измерительная секция)
Внешняя температура	5...40°C
Энергопотребление	При использовании DC24V: 3 ВА, при использовании AC100-240V: 15ВА
Класс защиты	IP67 – защита от влаги
Размеры и вес	16x16.7x11 см, 2.4 кг (только корпус прибора)

Крайне устойчив к налипанию

Абсолютно плоская измерительная секция, изготовлена из сплава SUS316L, обеспечивает высокую стойкость к налипанию образца.



Дефектные образцы не проскользнут

Разнообразие выходов не позволит дефектным образцам проскользнуть дальше на следующие этапы производства.

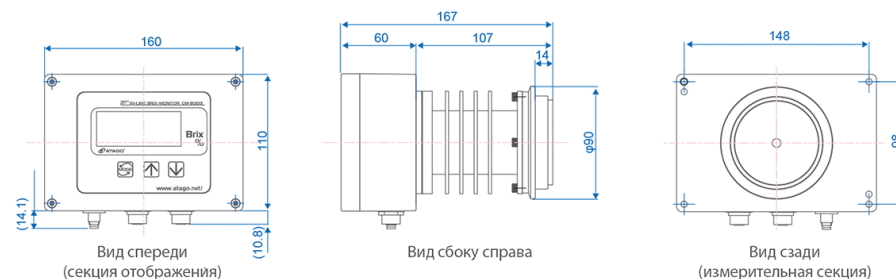


Широкий диапазон температур

Прибор позволяет проводить измерения в диапазоне от -15 до 160°C, что означает отличную совместимость с CIP и SIP.



Размеры прибора (единица измерения: мм)



CM-800α -EG

Проточный монитор для этиленгликоля



Кат.номер 3531
* E.G. (концентрация)
* Точка замерзания

CM-800α -PG

Проточный монитор для пропиленгликоля



Кат.номер 3532
* P.G. (концентрация)
* Точка замерзания

CM-800α -SW

Проточный монитор для соленых жидкостей



Кат.номер 3533
* Соленость

*Больше информации о секции отображения на странице B15.